

MAELSTRÖM

Une production du MOULIN À MUSIQUE

Mise en scène : Alessandro Mercurio

Conception d'éclairage par Maude Picard 438-870-7009

FICHE TECHNIQUE

Mis à jour : 18 mars 2019

ÉQUIPE DU MOULIN À MUSIQUE

3 Musiciens

(Marie-Noëlle Choquette -flutiste, Fany Fresard - violoniste et Mélanie Cullin claviériste et accordéoniste.)

1 Régisseur (sonorisateur et éclairage)

PERSONNEL REQUIS (fourni par le diffuseur)

- **Montage et démontage :** 1 directeur technique maison
2 techniciens d'éclairage
1 technicien de son (montage P.A., installation des musiciens)
- **Durant les représentations :** 1 directeur technique maison

MINUTAGE

- Montage éclairage et test de son 4h00 (avec accrochage au préalable)
- Représentation (sans entracte) 50 minutes
- Démontage 1 heure

SCÈNE

- Aire minimale de jeu : 20' de largeur
20' de profondeur
12' de hauteur

* Voir la plantation du décor en annexe.

** Accès à la scène par l'avant est nécessaire (s'assurer qu'il y a un escalier).

ÉCLAIRAGE (fourni par le diffuseur)

- Une console 24 entrées (USB)
- 8 Leko VF 25/50 SF 575W
- 3 Leko VF 15/30 SF 575W
- 9 Fresnel 8" CL 1000W avec porte de grange

- 4 gobos type feuillage
- 1 portant
- 1 machine à fumée (si possible)

****Voir en annexe le plan d'éclairage de base et la liste des projecteurs*

SON (fourni par le Moulin à Musique)

- 4 micros sans fil (2 casques, 2 Lavallier)

SON (fourni par le diffuseur)

- 1 console audio numérique de type Yamaha LS9, Soundcraft Performer, Digico SD8 (Minimum de 12 entrées, 4 sorties auxiliaires).
- 1 amplification principale (P.A.) en rapport avec le nombre de sièges
- 2 moniteurs (selon la plantation, ces moniteurs pourraient être placés en Sidefield, sur les côtés de la scène. Cela éviterait la possibilité de larsens et dégagerait l'espace scénique frontal.
- 2 Direct Box (D.I.) pour clavier
- Filage pour brancher les équipements
- 4 circuits 110 volts/15 amps/UGround à la régie

**** voir en annexe la liste de branchement.*

Alimentation électrique :

- Prévoir une source d'alimentation électrique fiable et de bonne qualité pour :
 - 1 circuit 110 volts/15 amps/UGround sur scène qui alimentera 1 clavier synthétiseur

AUTRES BESOINS

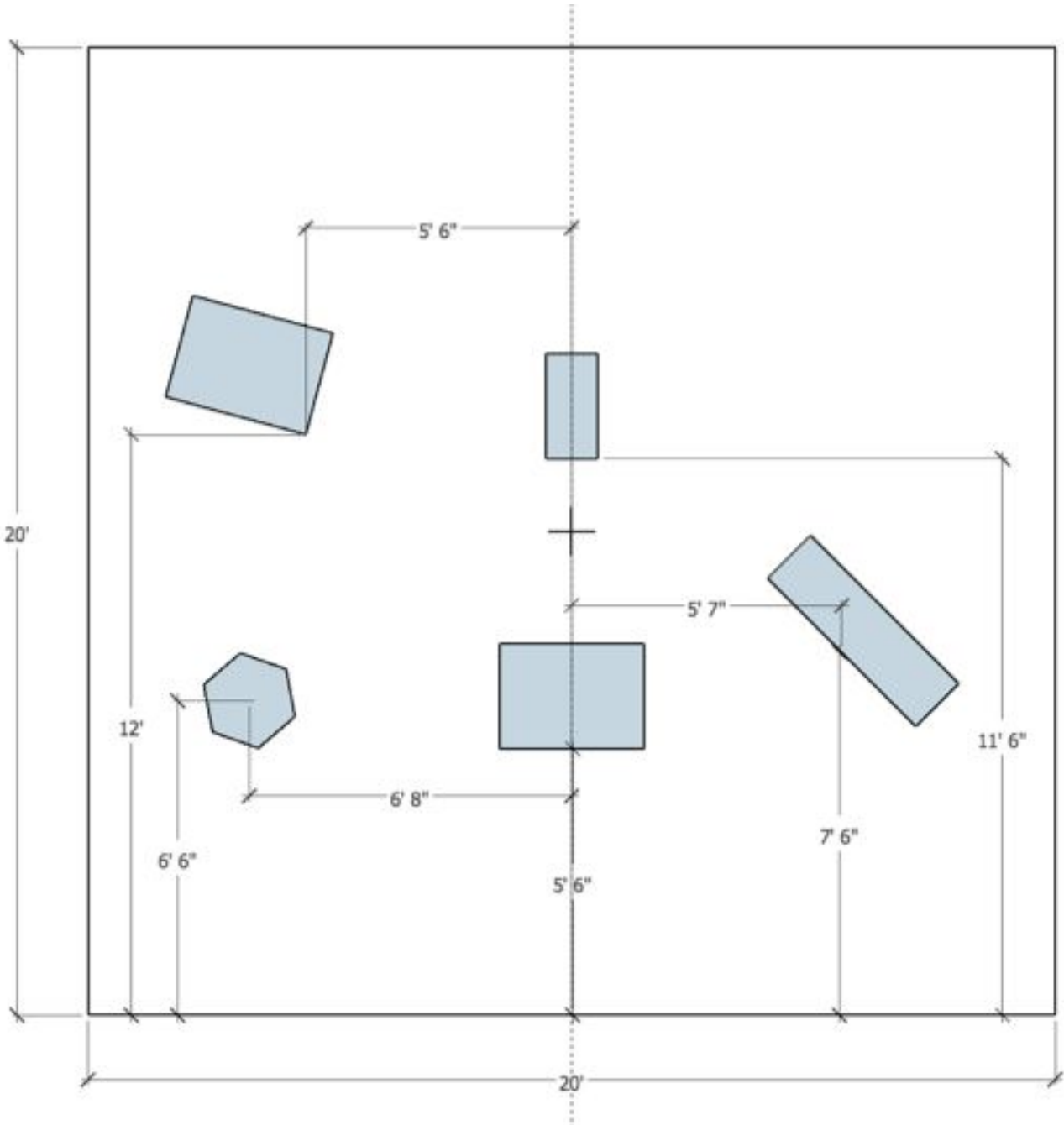
- Les régies de son et d'éclairage devront être manipulées par le même régisseur.
- Bien identifier le débarcadère le plus près possible de la scène
- 1 lutrin d'orchestre (à hauteur ajustable)
- Prévoir un stationnement pour les véhicules de l'équipe du Moulin à Musique (2 véhicules)

Un monte-charge pour transporter le matériel jusqu'à la scène (si nécessaire)

Des loges avec éviers, miroirs, supports à vêtements, toilettes

Café, eau potable et fruits (si possible)

ANNEXE 1 - Plantation du décor

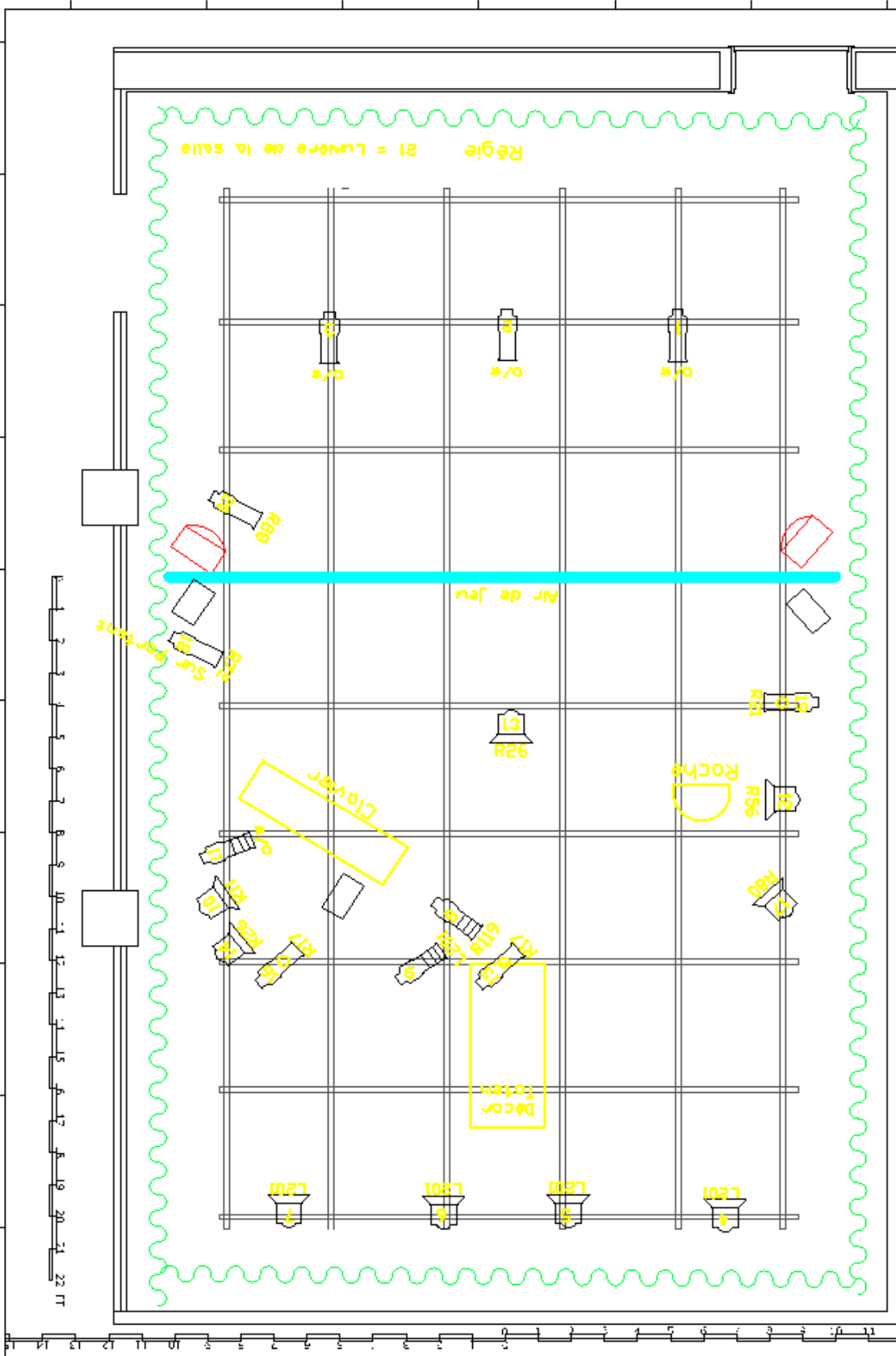


**une distance minimum est nécessaire entre le TOTEM et le fond de la scène.*

ANNEXE 2 – Liste des projecteurs

Canal	Circuit	Composante	Focus	Projecteur	Gel
1		FOH	FOH Jardin	Leko VF 25/50 SF 575W	O/W
2		FOH	FOH Centre	Leko VF 25/50 SF 575W	O/W
3		FOH	FOH Cour	Leko VF 25/50 SF 575W	O/W
4		Contre-jour	Jardin	Fresnel 8" CL 1000W	L201
5		Contre-jour	Jardin-Centre	Fresnel 8" CL 1000W	L201
6		Contre-jour	Cour-Centre	Fresnel 8" CL 1000W	L201
7		Contre-jour	Cour	Fresnel 8" CL 1000W	L201
8		Contre-jour	Arrière Totem	Leko VF 15/30 SF 575W	R119 (Frost)
9		Tip	Totem	Leko VF 15/30 SF 575W	L201
10		Contre-jour Diago	Piano	Fresnel 8" CL 1000W	R11 (Jaune)
11		Douche Diago	Piano	Leko VF 15/30 SF 575W	O/W
12		Tip	Piano	Fresnel 8" CL 1000W	R56 (Mauve)
13		Douche	Devant Totem	Fresnel 8" CL 1000W	R26
14		Contre-jour Diago	Piano	Fresnel 8" CL 1000W	R26
15		Contre-jour Diago	Jardin	Leko VF 25/50 SF 575W	Gobo + L111 (Rose)
16		Contre-jour Diago	Cour	Leko VF 25/50 SF 575W	Gobo + L111 (Rose)
17		Contre-jour Diago	Roche	Leko VF 25/50 SF 575W	R80 (Bleu Foncé)
18		Latéraux Diago	Avant scène/Drap	Leko VF 25/50 SF 575W	R64 (Bleu Ciel)
19		Tip	Avant scène/devant totem	Leko VF 25/50 SF 575W	Gobo + R21 (Orange)
20		Tip Diago	Avant scène	Leko VF 25/50 SF 575W	Gobo + R88 (Vert Pâle)
21		Générale	Salle	Éclairage de la Salle	-

ANNEXE 3 - Plan d'éclairage de base



aeisfrom
 Par le Moulin à Musique
 Mise en scène par:
 Alessandro Mercurio

Plan de base Éclairage et Son
 Conception par Maude Picard
 438-870-7009

Version du 30 Juin
 2018

Légende

- 3 X Leko 2000 SF 1/32"
- 3 X Leko 1600 SF 575W
- 2 X Present...
- 3 X Gobo
- 1 X PA de la salle
- 3 X Minitar

ANNEXE 4 - Liste de branchements – Sonorisation

#	Instrument	MICRO
1	Clavier grave	DI active
2	Clavier aiguë	DI active
3	Accordéon	Sans fil (fourni) - Lavallier
4	Voix Marie-Noëlle	Sans fil (fourni) - Micro casque
5	Voix Mélanie	Sans fil (fourni) - Lavallier
6	Voix Fany	Sans fil (fourni) - Micro casque
7	Bande sonore G	Carte de son (fourni) - XLR
8	Bande sonoreD	Carte de son (fourni) - XLR

Le présent devis ainsi que ses annexes font partie intégrante du contrat et ne peut être modifié sans l'approbation du Moulin à Musique.

CONTACT :

FICHE TECHNIQUE APPROUVÉE PAR LE REQUÉRANT : _____